

СТАНЦИЯ И ДИАПАЗОН	ПУАНСОН	СЪЕМНИК	МАТРИЦА VULCAN SLUG FREE*	ПУАНСОН	СЪЕМНИК	МАТРИЦА VULCAN SLUG FREE*
X по 0,500(12,7) Только круги Сталь	PAWXOA*	SOWXOA*	DOWB00*			
AB по 0,984(25,0) ДЛИННЫЙ - 4,741**	PAWA0A*	SOWB0A*	DOWB00*	PAWA_A*	SOWB_A*	DOWB_0*
B по 0,984(25,0) КОРОТКАЯ - 1,985**	PAWB0A*	SOWB0A*	DOWB00*	PAWB_A*	SOWB_A*	DOWB_0*
C свыше 0,984(25,0) по 1,496(38,0)	PAWCOA*	SOWCOA*	DOWC00*	PAWC_A*	SOWC_A*	DOWC_0*
D свыше 1,496(38,0) по 2,008(51,0)	PAWDOA*	SOWDOA*	DOWD00*	PAWD_A*	SOWD_A*	DOWD_0*
E свыше 2,008(51,0) по 2,500(63,5)	PAWE0A*	SOWE0A*	DOWE00*	PAWE_A*	SOWE_A*	DOWE_0*
F свыше 2,500(63,5) по 2,992(76,0)	PAWFOA*	SOWFOA*	DOWF00*	PAWF_A*	SOWF_A*	DOWF_0*
F VARISTATION свыше 2,500(63,5) по 2,992(76,0)	PAWFOA*	SOWVOA*	DOWF00*	PAWF_A*	SOWV_A*	DOWF_0*
G свыше 2,992(76,0) по 3,500(88,9)	PAWGOA*	SOWGOA*	DOWG00*	PAWG_A*	SOWG_A*	DOWG_0*
H свыше 3,500(88,9) по 4,125(104,8)	PAWH0A*	SOWH0A*	DOWH00*	PAWH_A*	SOWH_A*	DOWH_0*
J свыше 4,125(104,8) по 4,764(121,0)	PAWJ0A*	SOWJ0A*	DOWJ00*	PAWJ_A*	SOWJ_A*	DOWJ_0*
K свыше 4,764(121,0) по 5,500(139,7)	PAWK0A*	SOWK0A*		PAWK_A*	SOWK_A*	
L свыше 5,500(139,7) по 5,984(152,0)	PAWLOA*	SOWL0A*		PAWL_A*	SOWL_A*	

Болт съемника М4 х 25 - Все станции **SHC11914*****

См. стр 52
Для дополнений

СТАНДАРТНЫЕ ФОРМЫ (НУМЕРАЦИЯ УКАЗЫВАЕТ КОД ФОРМЫ):



четверное "d" шестигранник овальная двойное "D" бриллиант

* Добавить размеры пуансона как окончательные цифры полного номера части. Пятый знак представляет форму.

** Общая длина [мм] (или [дюйма] или [мм])

*** Минимальное необходимое количество

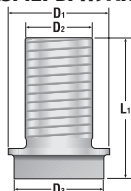
17-910.790.39.51 | info@mltech.ru | www.mltech.ru



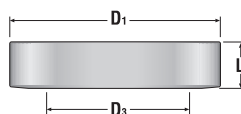
УСЛОВНЫЕ ОБОЗНАЧЕНИЯ

D1 - Наружный диаметр - OD
 D2 - Диаметр хвостовика пуансона
 D3 - Максимальный диапазон станции
 L1 - Общая длина/Высота

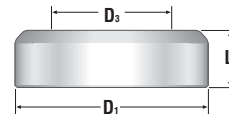
РАЗМЕРЫ ПУАНСОНА



РАЗМЕРЫ СЪЕМНИКА



РАЗМЕРЫ МАТРИЦЫ



СТАНЦИЯ

ПУАНСОН ТИПА VULCAN

	D1	D2	D3	L1
X**	0,708(18,0)	0,713(18,1)	0,500(12,7)	2,004(50,9)
B	1,023(26,0)***	1,023(26,0)***	0,984(25,0)	1,985(50,4)***
C	1,516(38,5)	1,023(26,0)	1,496(38,0)	4,139(105,1)
D	2,028(51,5)	1,260(32,0)	2,008(51,0)	4,233(107,5)
E	3,012(76,5)	1,968(50,0)	2,500(63,5)	4,233(107,5)
F	3,012(76,5)	1,968(50,0)	2,992(76,0)	4,233(107,5)
G	4,784(121,5)	2,953(75,0)	3,500(88,9)	4,233(107,5)
H	4,784(121,5)	2,953(75,0)	4,125(104,8)	4,233(107,5)
J	4,784(121,5)	2,953(75,0)	4,764(121,0)	4,233(107,5)
K	6,004(152,5)	4,134(105,0)	5,500(139,7)	4,233(107,5)
L	6,004(152,5)	5,134(130,4)	5,984(152,0)	5,233(132,9)

СЪЕМНИК ТИПА VULCAN

	D1	D3	L1
X**	1,614(41,0)	0,500(12,7)	0,870(22,1)
B	1,949(49,5)	0,984(25,0)	0,970(24,6)***
C	2,748(69,8)	1,496(38,0)	0,870(22,1)
D	3,071(78,0)	2,008(51,0)	0,964(24,5)
E	4,212(107,0)	2,500(63,5)	0,964(24,5)
F	4,212(107,0)†	2,992(76,0)	0,964(24,5)†
G	5,872(148,0)	3,500(88,9)	0,964(24,5)
H	5,872(148,0)	4,125(104,8)	0,964(24,5)
J	5,872(148,0)	4,764(121,0)	0,964(24,5)
K	6,732(171,0)	5,500(139,7)	0,996(25,3)
L	6,732(171,0)	5,984(152,0)	0,996(25,3)

МАТРИЦА ТИПА VULCAN

	D1	D3	L1
X**	1,563(39,7)	0,500(12,7)*	1,125(28,6)
B	1,563(39,7)	0,984(25,0)*	1,125(28,6)
C	2,250(57,2)	1,496(38,0)*	1,125(28,6)
D	2,750(69,9)	2,008(51,0)*	1,125(28,6)
E	3,500(88,9)	2,500(63,5)*	1,125(28,6)
F	4,000(101,6)	2,992(76,0)*	1,125(28,6)
G	4,500(114,3)	3,500(88,9)*	1,125(28,6)
H	5,250(133,4)	4,125(104,8)*	1,125(28,6)
J	6,000(152,4)	4,764(121,0)*	1,125(28,6)
K	7,000(177,8)	5,500(139,7)*	1,125(28,6)
L	7,500(190,5)	5,984(152,0)*	1,125(28,6)

* Общие максимумы зазора матрицы:
 Круги, овалы, 'D', 'DD' - 0,054(1,4)
 квадраты, прямоугольники - 0,024(0,6)

**X станция - только круги

*** Станция АВ -
 Длинный пуансон:
 D1 - 1,004(25,5)
 D2 - 0,744(18,9)

*** Станция АВ -
 Съемник:
 L1 - 0,870(22,1)

* Станция
 F - Съемник
 VARISTATION
 D1 - 3,858(98,0)
 L1 - 0,622(15,8)

[Размер в дюймах (миллиметрах)]:

" | 47.970.1790.39.51 | info@mltech.ru | www.mltech.ru